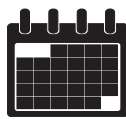


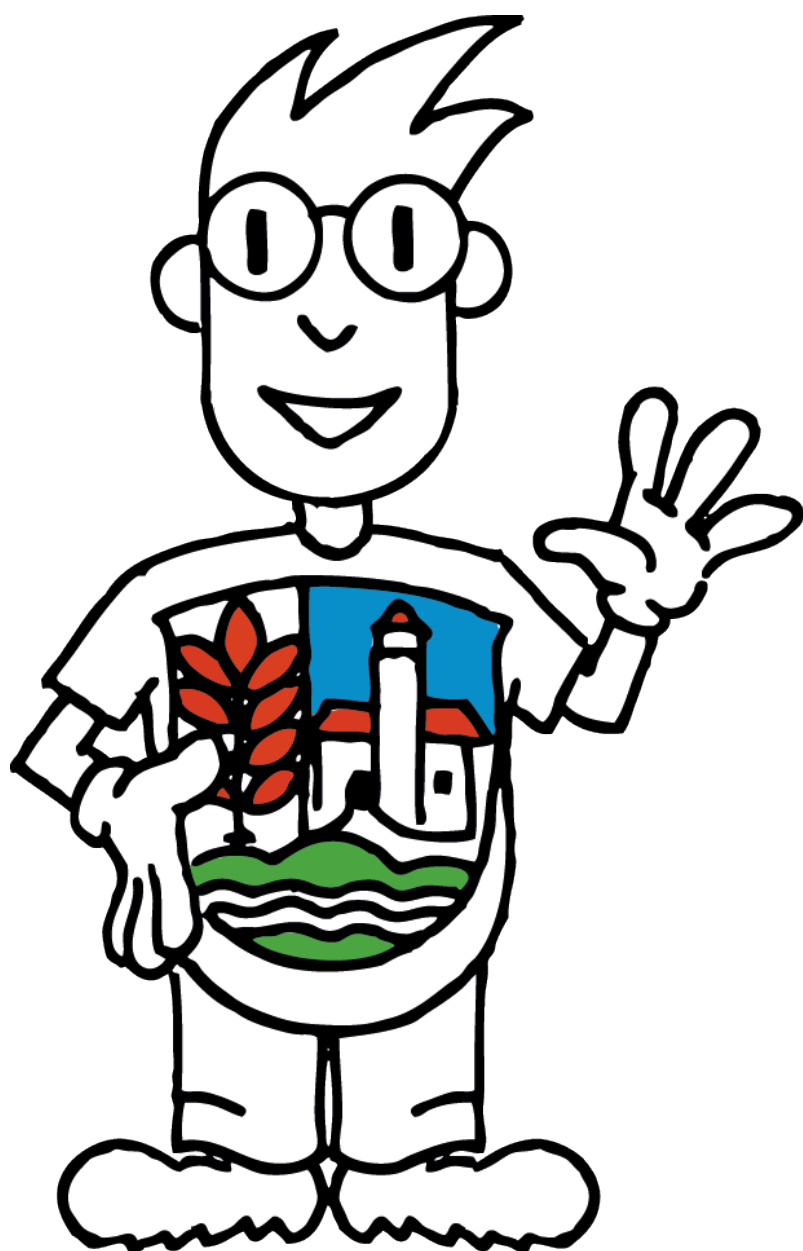
Die Abgabe ist kostenlos

Termine zur Abgabe von Baum- und Strauchschnitt in der Gemeinde Neu-Eichenberg

 **Bauhof**
Hebenschhausen

 am 31.10.2020
am 07.11.2020

 von 09 - 13 Uhr



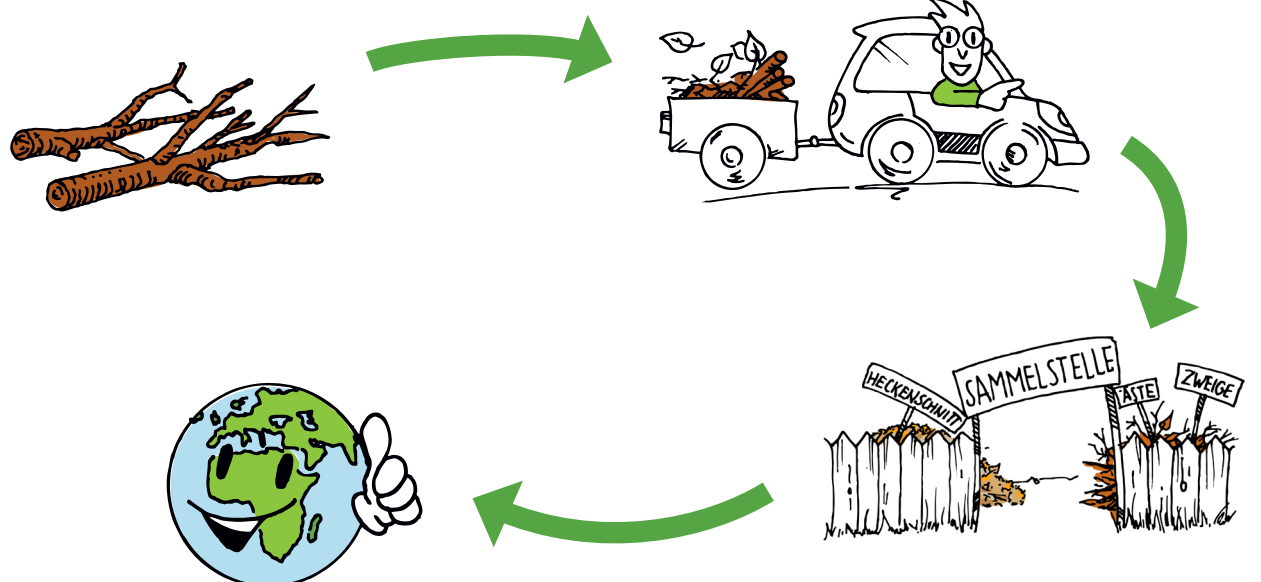
angenommen werden:

Äste, Zweige, Heckenschnitt



NICHT angenommen werden:

Rasenschnitt, Laub



Einen Erklärfilm zum Projekt gibt es unter www.klimaschutznetz-wmk.de/holzige-biomasse

Ein Projekt von: Werra-Meißner-Kreis und
Zweckverband Abfallwirtschaft
Werra-Meißner-Kreis

Mit Unterstützung des Bürgerforum Energieland Hessen (BFEH).
Ein Angebot der LandesEnergieAgentur Hessen (LEA).

**Holzige
Biomasse**



Hessisches Ministerium für Umwelt,
Klimaschutz, Landwirtschaft und
Verbraucherschutz