

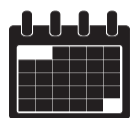
Die Abgabe ist kostenlos

Termine zur Abgabe von

Baum- und Strauchschnitt

in der Gemeinde Ringgau

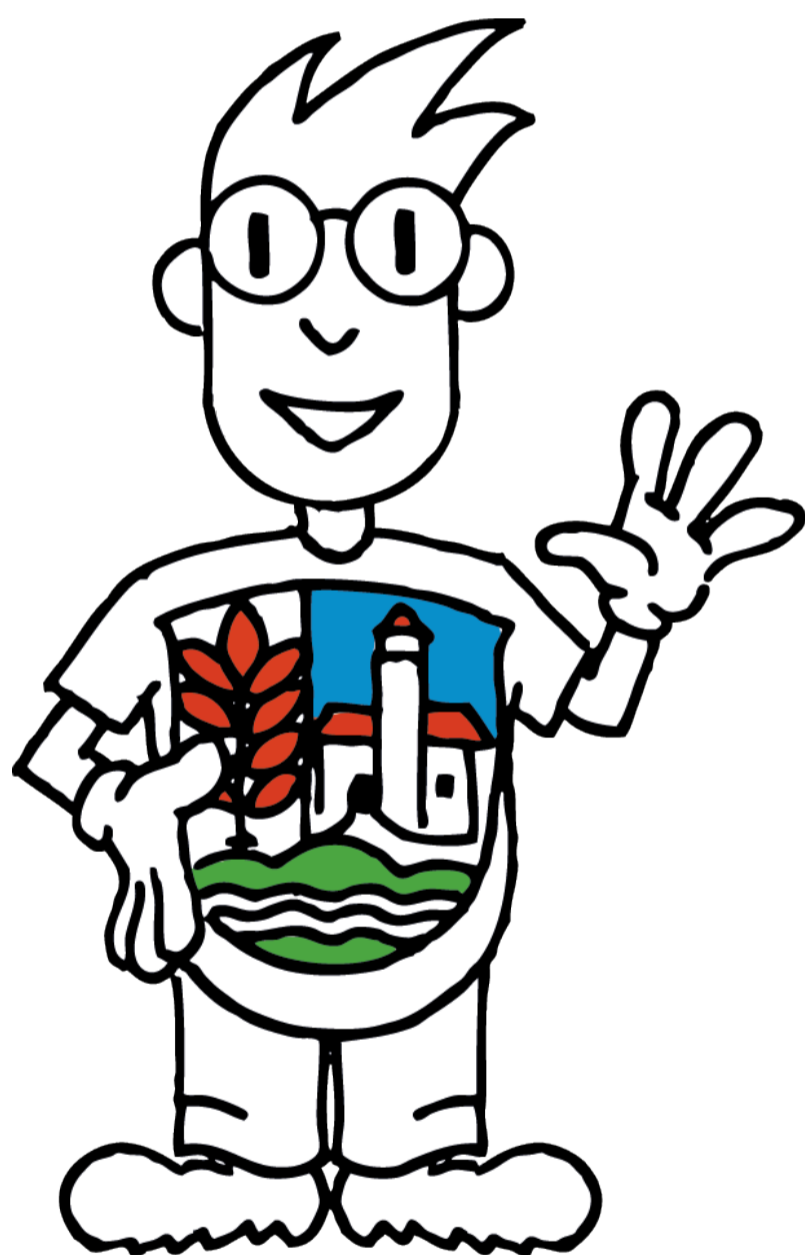
 **Festplatz Netra**
Leimbachweg
37296 Ringgau



am 31.10.2020
am 07.11.2020



von 09 - 13 Uhr



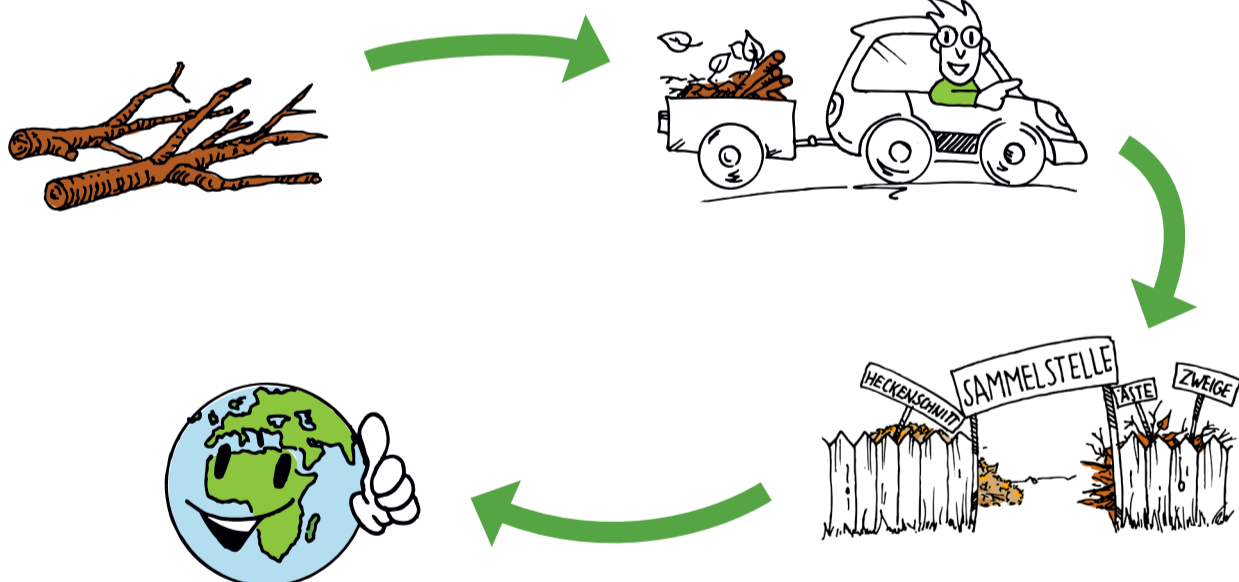
angenommen werden:

Äste, Zweige, Heckenschnitt



NICHT angenommen werden:

Rasenschnitt, Laub



Einen Erklärfilm zum Projekt gibt es unter www.klimaschutznetz-wmk.de/holzige-biomasse

Ein Projekt von:

Werra-Meißner-Kreis und
Zweckverband Abfallwirtschaft
Werra-Meißner-Kreis

Mit Unterstützung des Bürgerforum Energieland Hessen (BFEH).
Ein Angebot der LandesEnergieAgentur Hessen (LEA).

**Holzige
Biomasse**



Hessisches Ministerium für Umwelt,
Klimaschutz, Landwirtschaft und
Verbraucherschutz