

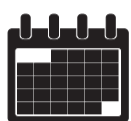
Die Abgabe ist kostenlos

Termine zur Abgabe von

# Baum- und Strauchschnitt

in der Gemeinde Wehretal

 **Bahnhofstraße**  
in Reichensachsen

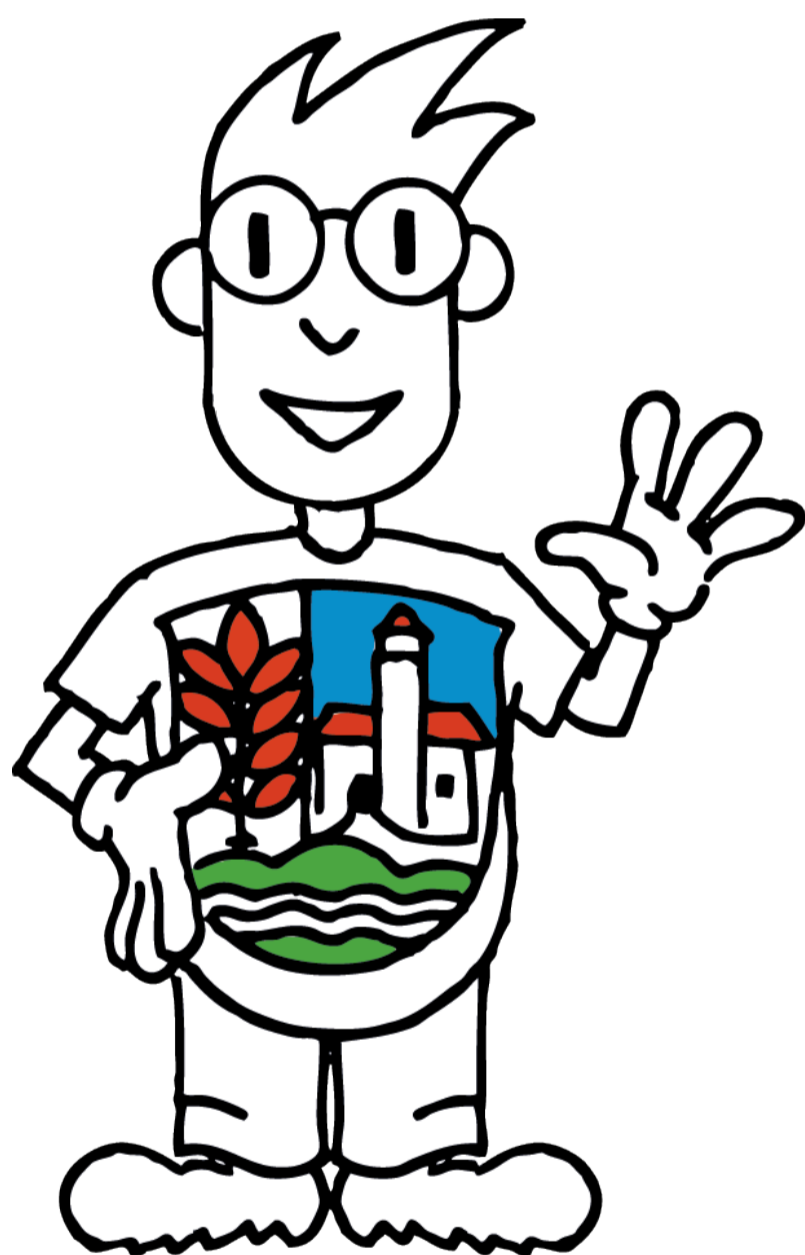


**Öffnungszeiten 2022**

am 12.03. & 19.03.  
sowie  
am 29.10. & 05.11.



von 09 - 13 Uhr



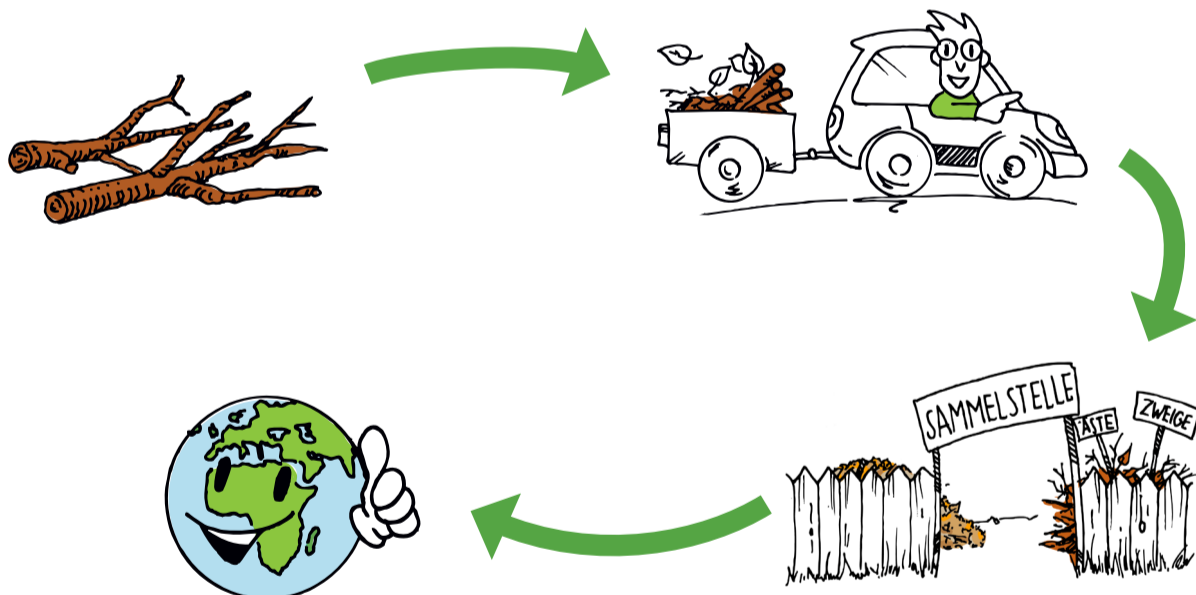
angenommen werden:

Äste, Zweige



NICHT angenommen werden:

Rasen- und Heckenschnitt,  
Laub



Einen Erklärfilm zum Projekt gibt es unter [www.klimaschutznetz-wmk.de/holzige-biomasse](http://www.klimaschutznetz-wmk.de/holzige-biomasse)

Ein Projekt von:

Werra-Meißner-Kreis und  
Zweckverband Abfallwirtschaft  
Werra-Meißner-Kreis

Mit Unterstützung des Bürgerforum Energieland Hessen (BFEH).  
Ein Angebot der LandesEnergieAgentur Hessen (LEA).

**Holzige  
Biomasse**



Hessisches Ministerium für Umwelt,  
Klimaschutz, Landwirtschaft und  
Verbraucherschutz