

Die Abgabe ist kostenlos

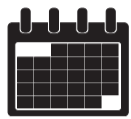
Termine zur Abgabe von

# Baum- und Strauchschnitt

in der Gemeinde Weißenborn

## Öffnungszeiten 2023

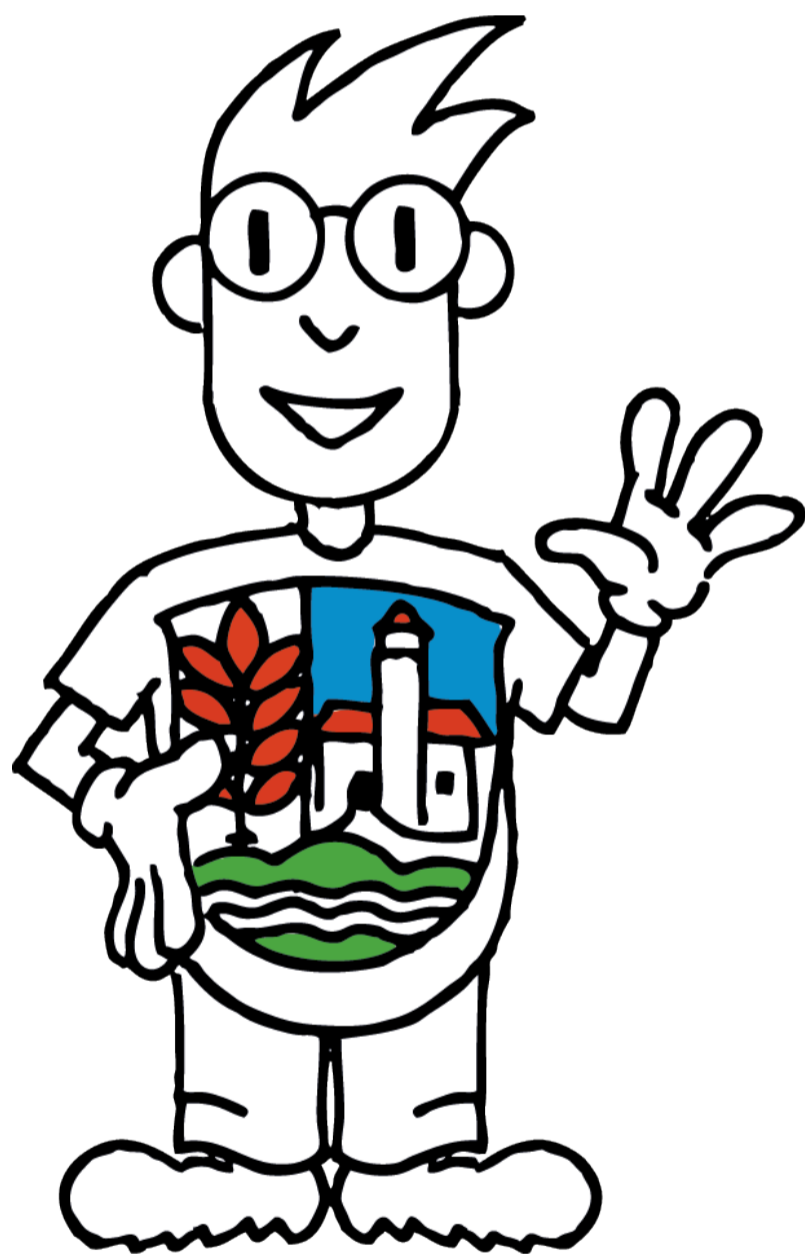
 **Platz der alten Kläranlage**



am 18.03. & 25.03.  
sowie  
am 28.10. & 04.11.



von 09 - 13 Uhr



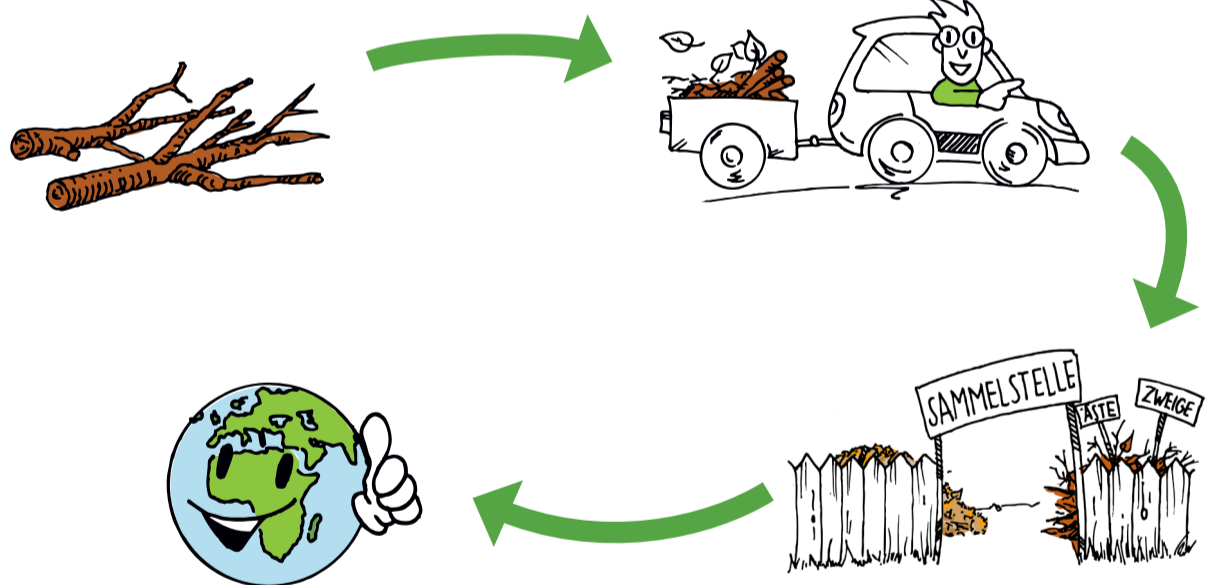
angenommen werden:

*Äste, Zweige*



NICHT angenommen werden:

*Rasen- und Heckenschnitt,  
Laub*



Einen Erklärfilm zum Projekt gibt es unter [www.klimaschutznetz-wmk.de/holzige-biomasse](http://www.klimaschutznetz-wmk.de/holzige-biomasse)

Ein Projekt von:

Werra-Meißner-Kreis und  
Zweckverband Abfallwirtschaft  
Werra-Meißner-Kreis

Mit Unterstützung des Bürgerforum Energieland Hessen (BFEH).  
Ein Angebot der LandesEnergieAgentur Hessen (LEA).



Hessisches Ministerium für Umwelt,  
Klimaschutz, Landwirtschaft und  
Verbraucherschutz