

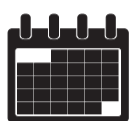
Die Abgabe ist kostenlos

Termine zur Abgabe von

Baum- und Strauchschnitt

in der Gemeinde Ringgau

 **Festplatz Netra**
Leimbachweg
37296 Ringgau

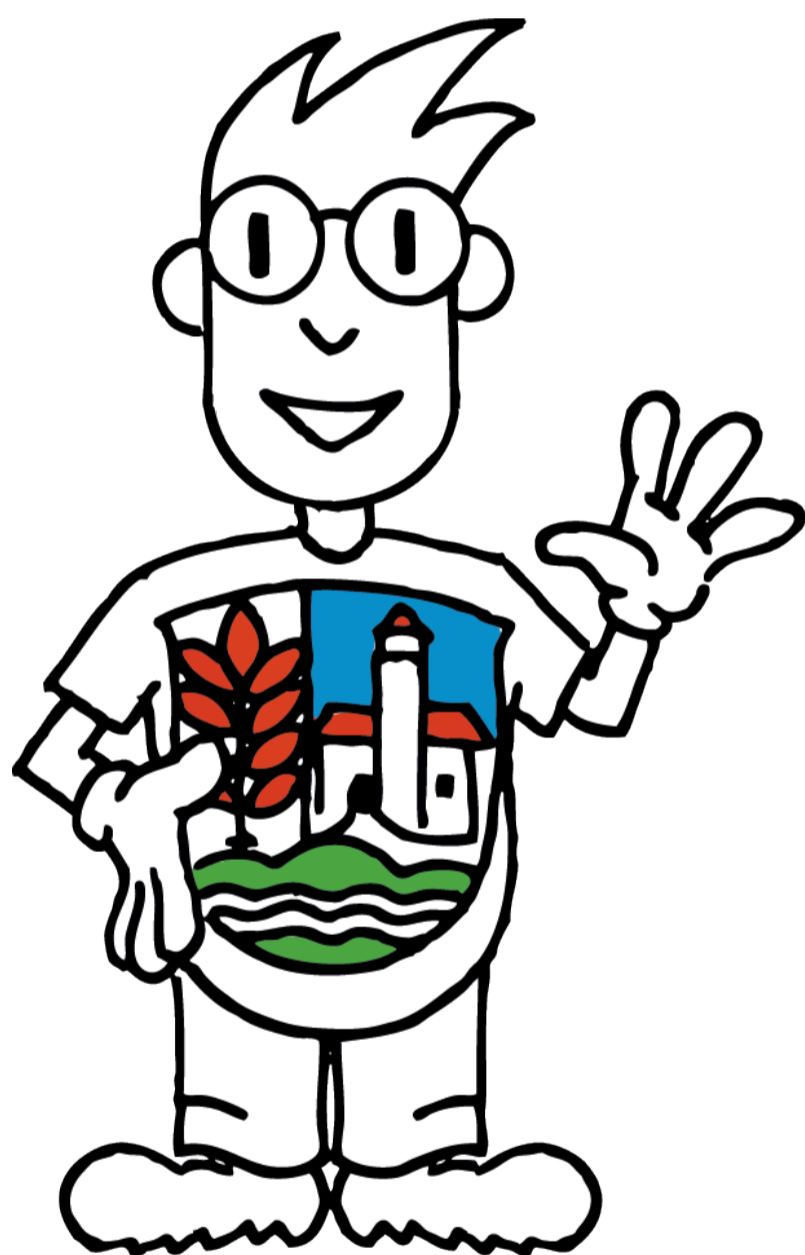


Öffnungszeiten 2024

am 16.03. & 23.03.
sowie
am 26.10. & 02.11.



von 09 - 13 Uhr



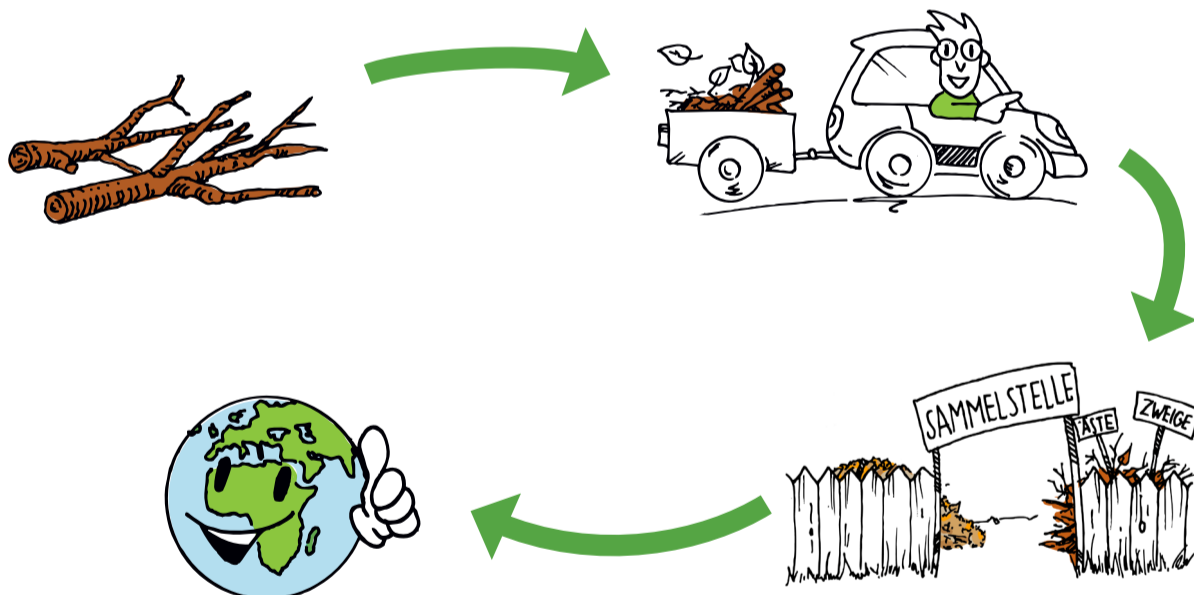
angenommen werden:

Äste, Zweige



NICHT angenommen werden:

Rasen- und Heckenschnitt,
Laub



Einen Erklärfilm zum Projekt gibt es unter www.klimaschutznetz-wmk.de/holzige-biomasse

Ein Projekt von:

Werra-Meißner-Kreis und
Zweckverband Abfallwirtschaft
Werra-Meißner-Kreis

Mit Unterstützung des Bürgerforum Energieland Hessen (BFEH).
Ein Angebot der LandesEnergieAgentur Hessen (LEA).

**Holzige
Biomasse**



Hessisches Ministerium für Umwelt,
Klimaschutz, Landwirtschaft und
Verbraucherschutz