

Die Abgabe ist kostenlos

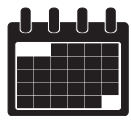
Termine zur Abgabe von Baum- und Strauchschnitt in der Gemeinde Herleshausen



Salzwiesen

L3251

Ortsausgang Herleshausen



Öffnungszeiten 2025

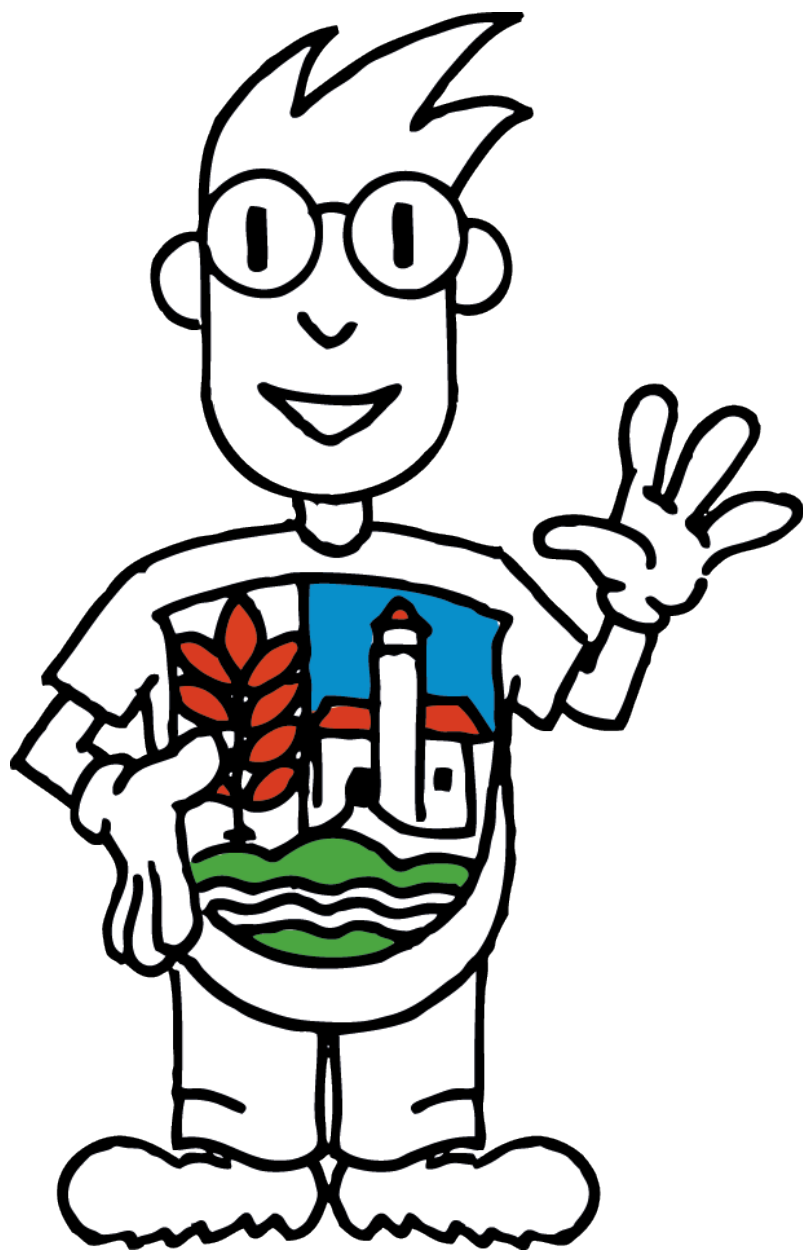
am 15.03. & 22.03.

sowie

am 25.10. & 01.11.



von 09 - 13 Uhr



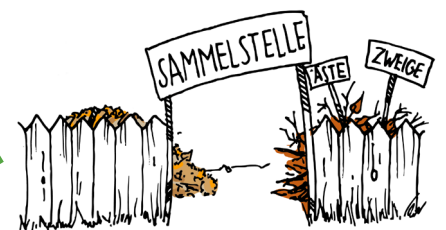
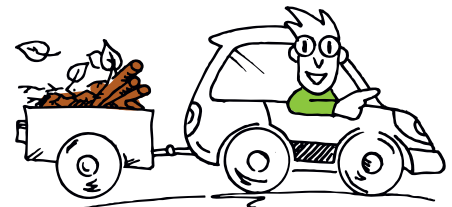
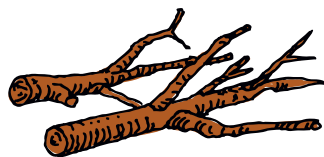
angenommen werden:

Äste, Zweige



NICHT angenommen werden:

*Rasen- und Heckenschnitt,
Laub*



Einen Erklärfilm zum Projekt gibt es unter www.klimaschutznetz-wmk.de/holzige-biomasse

Ein Projekt von:

Werra-Meißner-Kreis und
Zweckverband Abfallwirtschaft
Werra-Meißner-Kreis

Mit Unterstützung des Bürgerforum Energieland Hessen (BFEH).
Ein Angebot der LandesEnergieAgentur Hessen (LEA).

**Holzige
Biomasse**



Hessisches Ministerium für Umwelt,
Klimaschutz, Landwirtschaft und
Verbraucherschutz