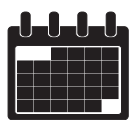


Die Abgabe ist kostenlos

Termine zur Abgabe von Baum- und Strauchschnitt in der Stadt Hess. Lichtenau



Industriestraße 26
Zufahrt über Wende-
hammer

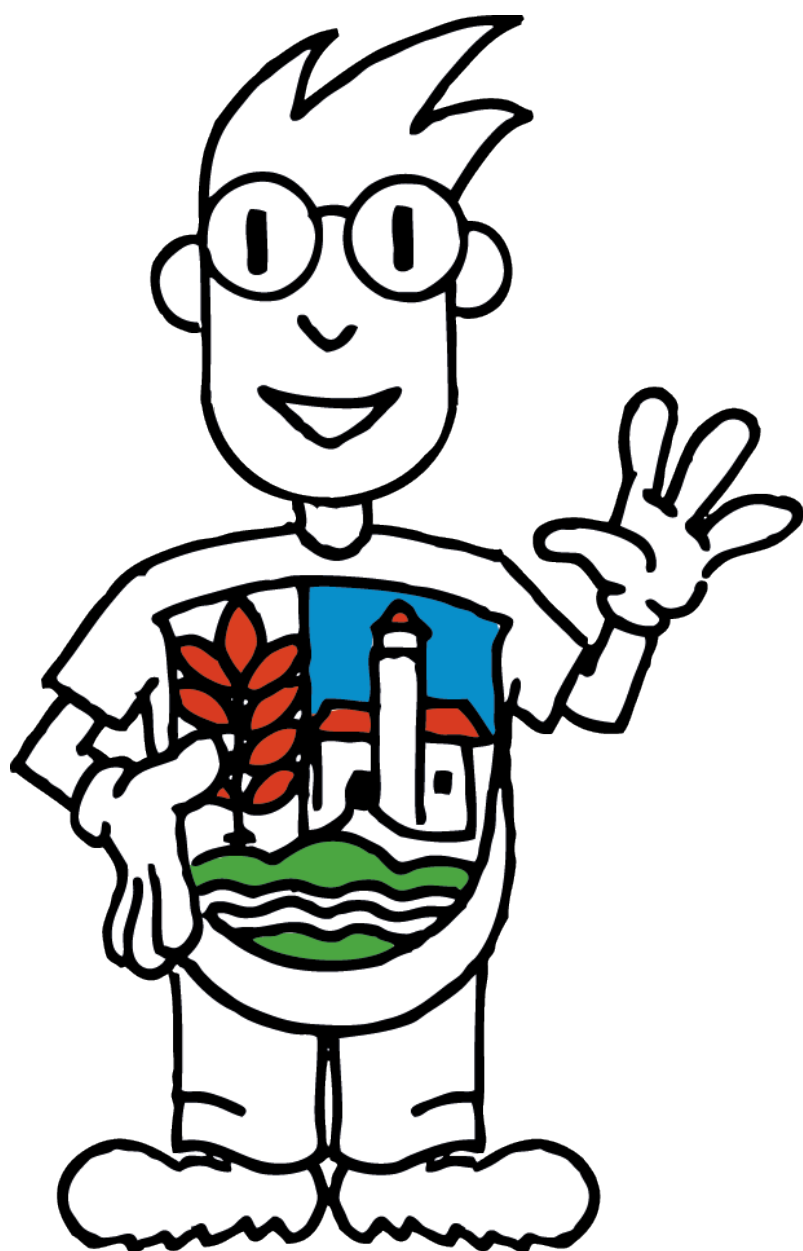


Öffnungszeiten 2026

am 14.03. & 21.03.
sowie
am 24.10. & 31.10.



von 09 - 13 Uhr



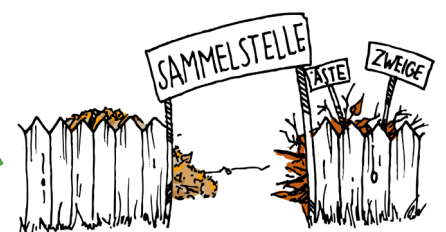
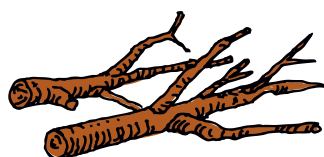
angenommen werden:

Äste, Zweige



NICHT angenommen werden:

Rasen- und Heckenschnitt,
Laub



Einen Erklärfilm zum Projekt gibt es unter www.klimaschutznetz-wmk.de/holzige-biomasse

Ein Projekt von:

Werra-Meißner-Kreis und
Zweckverband Abfallwirtschaft
Werra-Meißner-Kreis

Mit Unterstützung des Bürgerforum Energieland Hessen (BFEH).
Ein Angebot der LandesEnergieAgentur Hessen (LEA).

**Holzige
Biomasse**



Hessisches Ministerium für Umwelt,
Klimaschutz, Landwirtschaft und
Verbraucherschutz